

Перв. примен.	
Справ. №	

Подп. и дата	
Изм. № дубл.	
Взам. инв. №	
Подп. и дата	

Изм.	Лист	№ докум.	Подп.	Дата
Разраб.		Юрьев И.В.		05.01.2018
Пров.				
Нач. отд.				
Н. контр.				
Утв.				

Катер алюминиевый прогулочный 8м

КА800.130.11

Расчет элементов  
теоретического чертежа

Лит.	Лист	Листов
	1	23
 Яхт Инжиниринг <a href="http://www.marineeng.ru">www.marineeng.ru</a>		

Инв. № подл.	Подп. и дата	Взам. инв. №	Инв. № дубл.	Подп. и дата

Изм	Лист	№ докум.	Подп.	Дата

Kater KA800 vers 800.03

25.12.2017

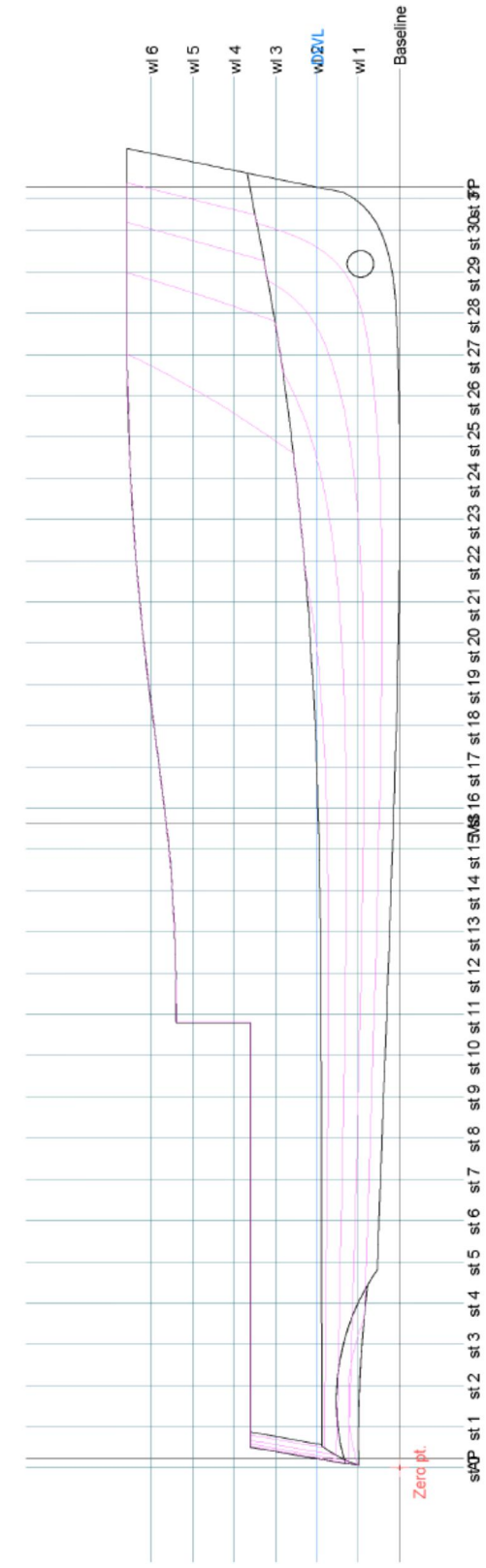


Рис.1. Вид бок.

KA800.130.11

Инв. № подл.	Подп. и дата	Взам. инв. №	Инв. № дубл.	Подп. и дата

Kater KA800 vers 800.03

25.12.2017

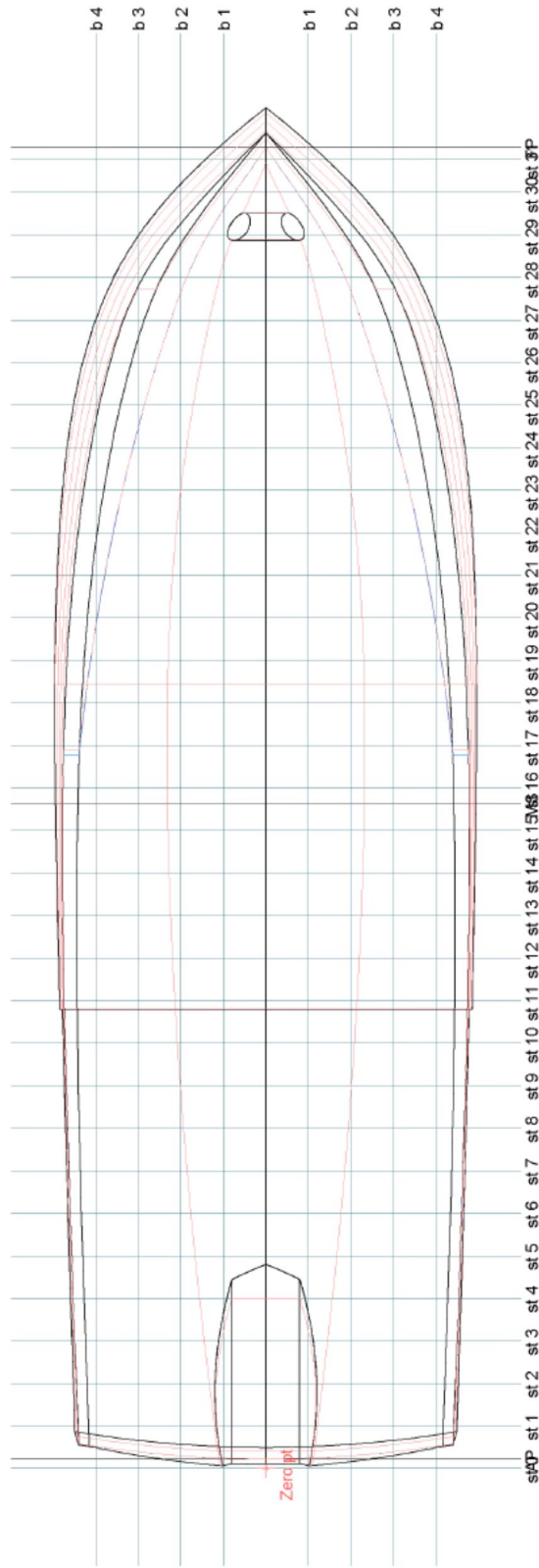
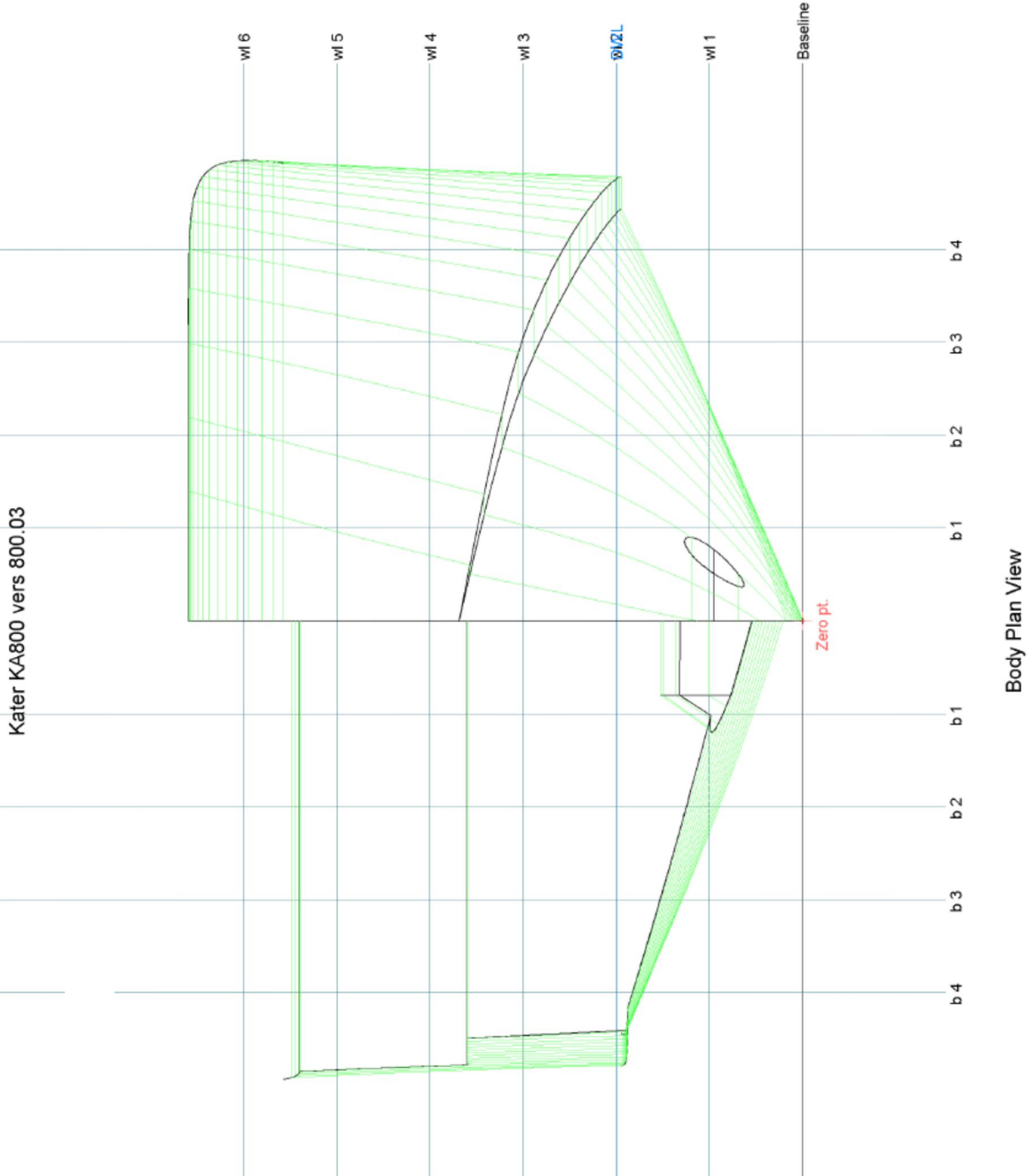


Рис.2. Вид полуширота.

KA800.130.11

Изм	Лист	№ докум.	Подп.	Дата

Инов. № подкл.	Подкл. и дата	Взам. инв. №	Инов. № дубл.	Подкл. и дата



25.12.2017

Рис.3. Вид корпус.

Изм	Лист	№ докум.	Подп.	Дата

KA800.130.11

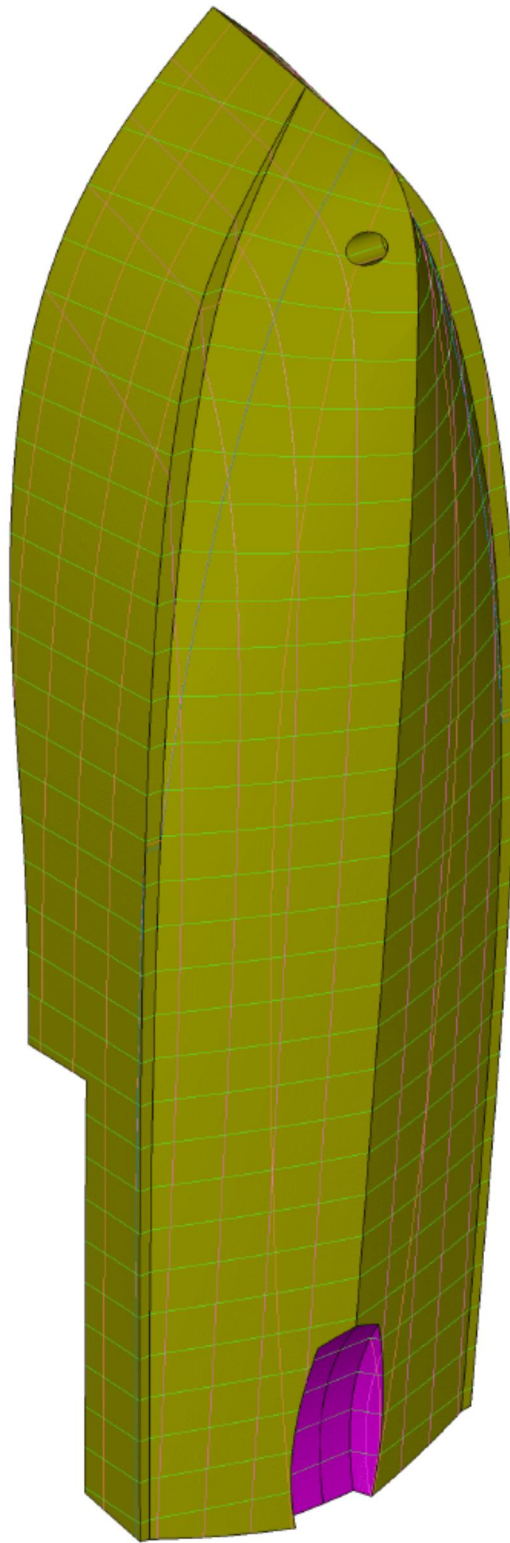


Рис.4. Вид перспективный.

Инв. № подл.	Подп. и дата	Взам. инв. №	Инв. № дубл.	Подп. и дата
Изм	Лист	№ докум.	Подп.	Дата

КА800.130.11

Лист

5

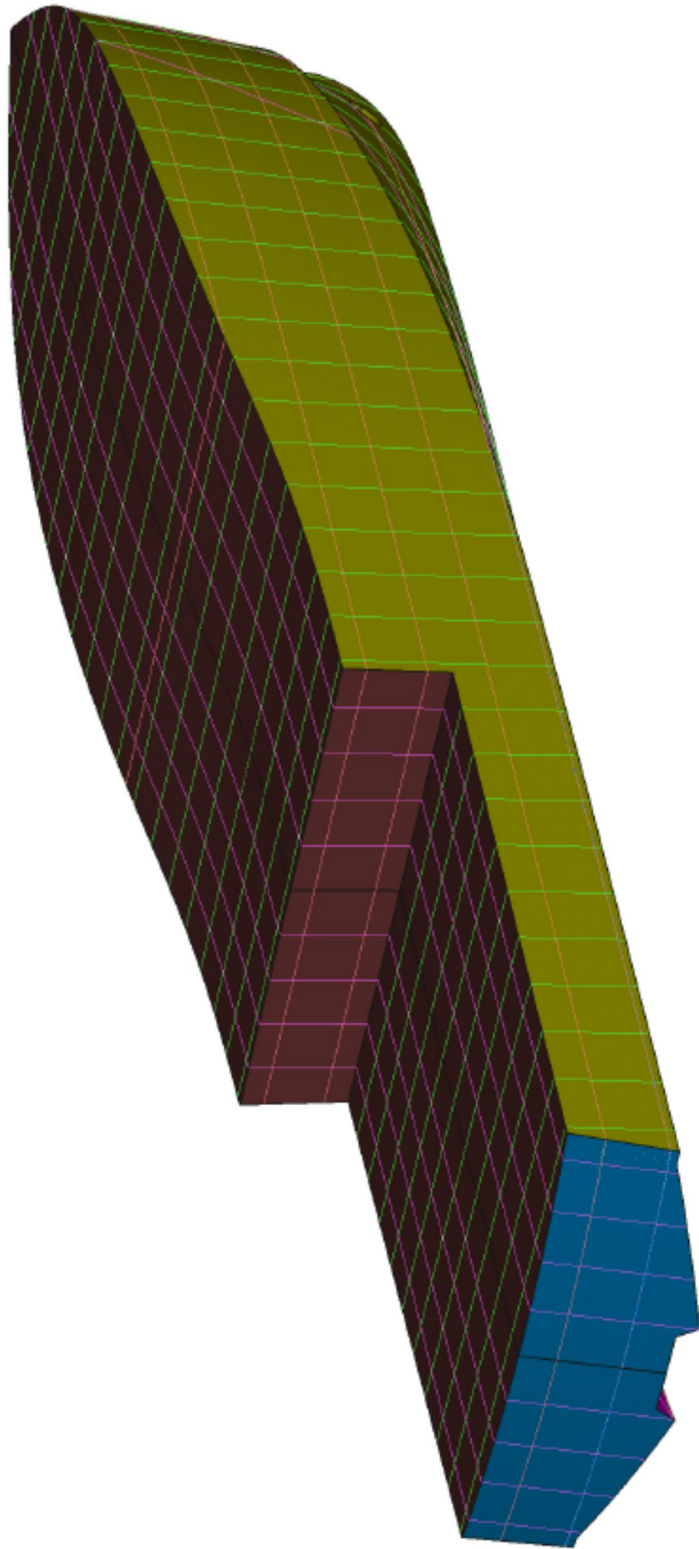


Рис.5. Вид перспективный.

Инв. № подл.	Подп. и дата	Взам. инв. №	Инв. № дубл.	Подп. и дата
Изм	Лист	№ докум.	Подп.	Дата

КА800.130.11

Лист

6

Инов. № подкл.	Подкл. и дата	Взам. инв. №	Инов. № дубл.	Подкл. и дата
Изм	Лист	№ докум.	Подп.	Дата

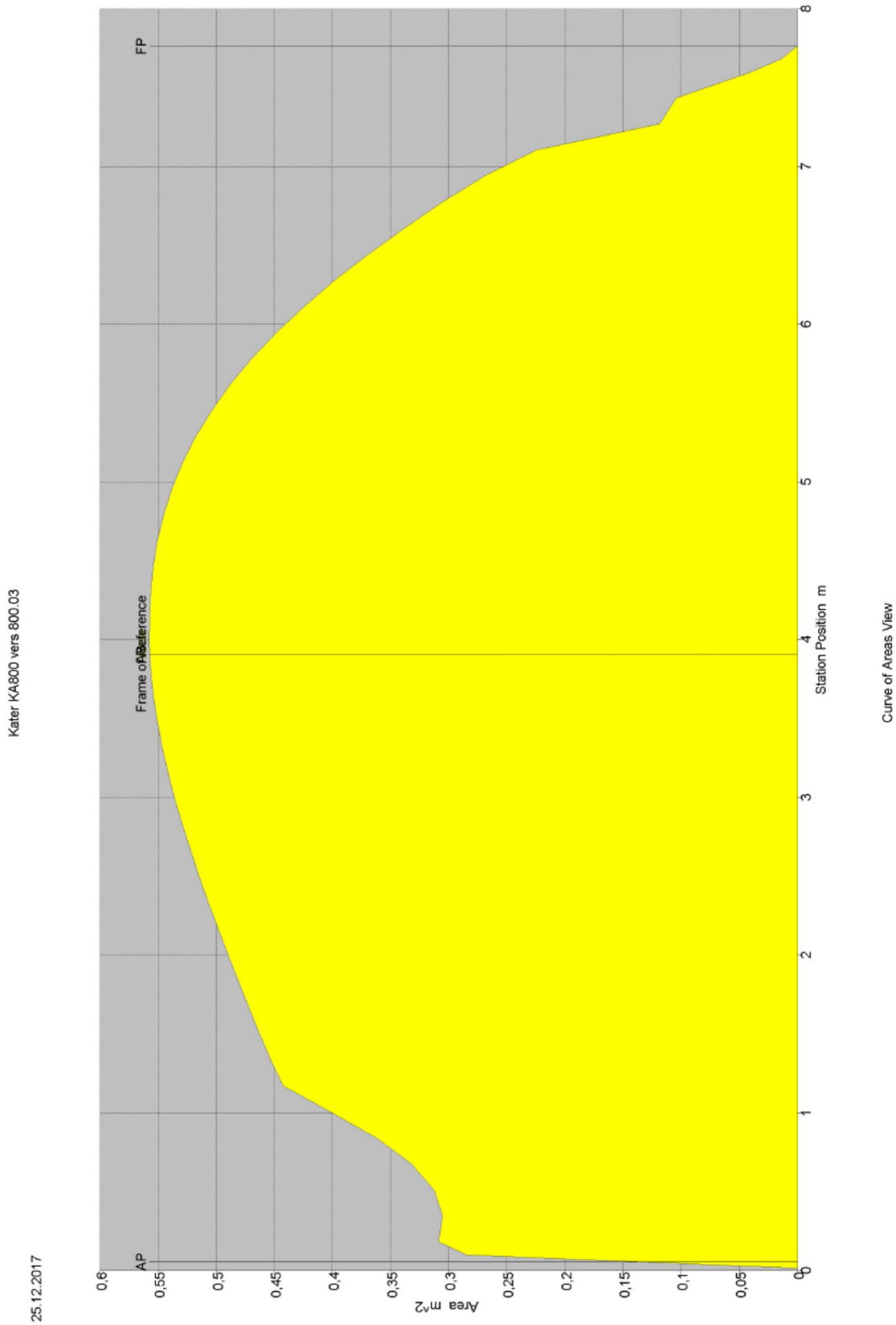


Рис.6. Площадь поперечного сечения обводов ниже КВЛ.

KA800.130.11